

# ¿Cómo registrarte en Tu Gobierno Digital?

Ingresá a [www.gobiernodigital.chaco.gov.ar](http://www.gobiernodigital.chaco.gov.ar) y hacé click en el botón **REGISTRATE**

## 1 COMPLETÁ TUS DATOS

Ingresá tu número de CUIL y hacé click en el botón **CONTINUAR**.



- ✓ En caso de no tener tu CUIL obténelo haciendo clic en el enlace **"Averigua tu cuil"** el cual abre una pestaña a la página de Anses. También puedes visualizarlo en el nuevo DNI que lo incorpora en el dorso al número.

- ✓ DATOS DE LA PERSONA
  - ✓ DATOS DE CONTACTO
- Guardar**



Completá el formulario con los datos solicitados y hacé click en **GUARDAR**.

- ✓ La dirección de correo electrónico debe ser tu cuenta de uso personal y que conozcas la contraseña.

## 2 CONFIRMÁ TU MAIL

Vas a ver un aviso de **REGISTRO EXITOSO** y recibirás un **e-mail** en tu casilla de correo declarada.



*El mail puede demorar unos segundos.*

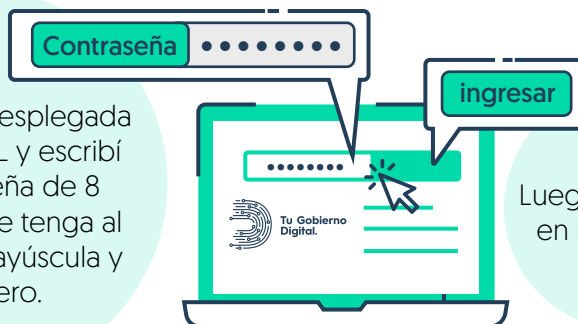
**ingresar desde aquí**



Hacé click en el botón **INGRESAR DESDE AQUÍ** que figura en el e-mail para **validar tu correo**.

## 3 ESTABLECE TU CONTRASEÑA

En la pantalla desplegada ingresá tu CUIL y escribí una contraseña de 8 caracteres, que tenga al menos una mayúscula y un número.



Luego hacé click en **INGRESAR**.



**LISTO, YA ESTAS REGISTRADO !**

# ¿Qué debés tener en cuenta para **registrarte**?

**Consideraciones** a tener en cuenta, y **problemas** que pueden surgir a la hora de registrarte.

## PARA CONFIRMAR TU MAIL

### ¿No recibes el email de validación de Tu Gobierno Digital?

1

#### BUSCÁ EN CORREOS NO DESEADOS

Accede a tu correo electrónico declarado en "Tu Gobierno Digital" y **revisá** tu bandeja de CORREOS NO DESEADOS, OTROS, o SPAM.

2

#### UTILIZÁ EL BUSCADOR DE TU EMAIL

En el buscador de email de tu correo electrónico, escribí **"Tu Gobierno Digital"**. El buscador te mostrará todos los email recibidos de "Tu Gobierno Digital".

### ¿Estás seguro que registraste bien tu correo electrónico?

En la página de inicio, debajo del botón de **REGISTRATE**, aparece una frase que dice "Si tuviste problemas para confirmar tu email...", presiona el botón **"Click Aquí"**. [Siempre y cuando no hayas validado anteriormente tu dirección de correo electrónico]

Si tuviste problemas para confirmar tu email **Click Aquí**

Ingresá tu CUIL y correo electrónico, presioná el botón **REENVIAR** y el sistema te volverá a enviar el email de validación.

